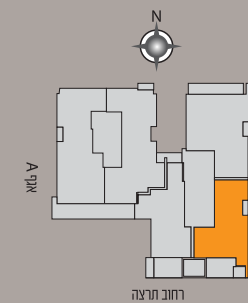
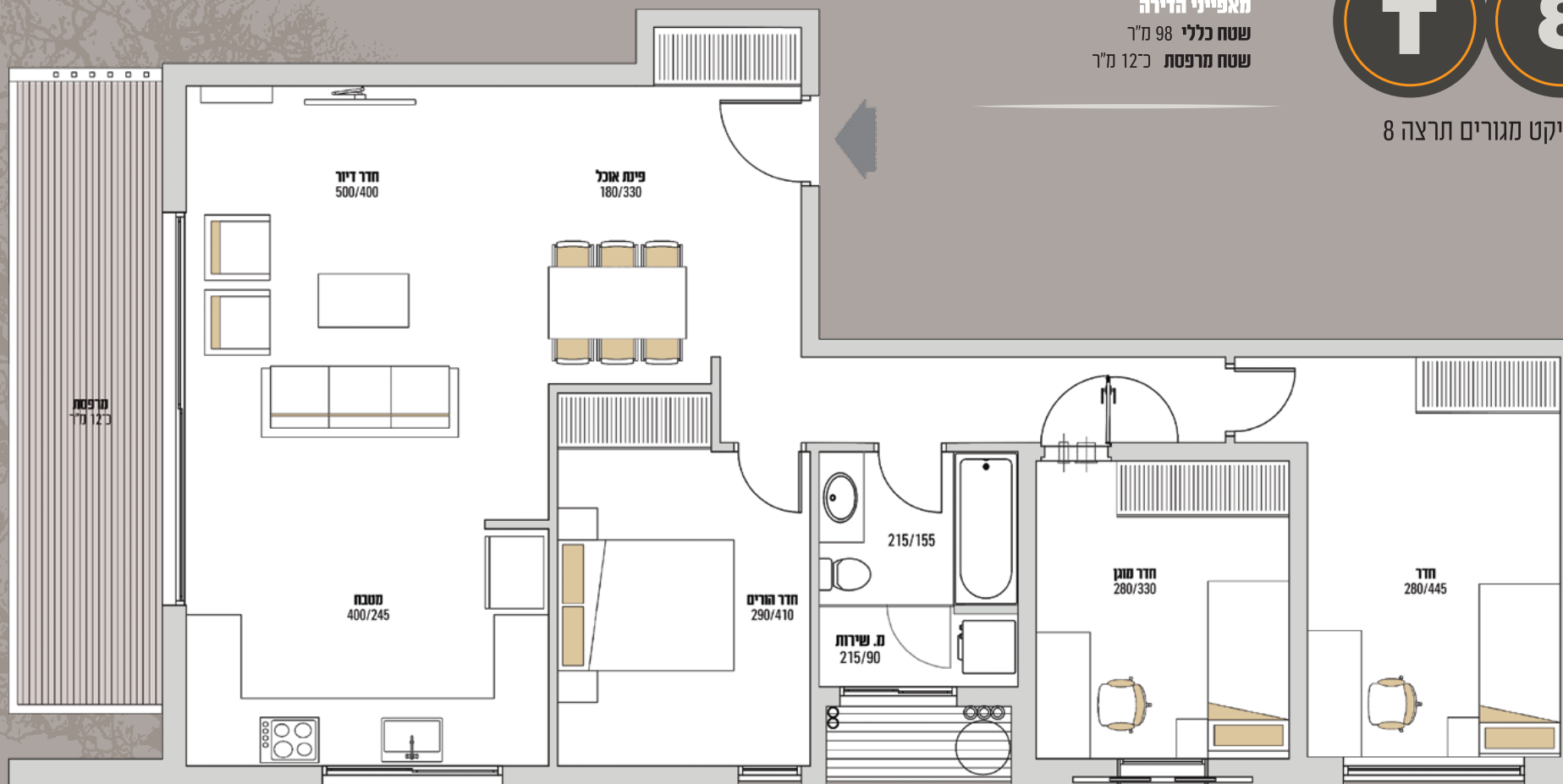




מאפייני הדירה
 שטח כללי 98 מ"ר
 שטח מרפסת 12 מ"ר

פרויקט מגורים תרצה 8



עיקרי המפרט הטכני

- כללי: הכנה למערכת מיזוג מים מרכזית • נקודת טלוויזיה וטלפון בכל חדר • חשמל תלת פאזי • תריס חשמלי בחדר מגורים
- דלתות וחלונות: חלונות אלומיניום איכותיים • דלתות פנים איכותיות
- מטבח: ארונות מטבח איכותיים (סנדוויץ) • משטח אבן קיסר יוקרתי • הכנה למדיח כלים • כיור בהתקנה שטוחה • ברזי פרח מיקסר נשלף
- ריצוף: אריחי גרניט פורצלן יוקרתיים במגוון רחב לבחירה • ריצוף אנטי סליפ במרפסת השמש וחדרי רחצה
- חדרי רחצה ושירותים: חיפוי קירות וריצוף בקרמיקה יוקרתית • אסלות מוטבלוק יוקרתיות
- לובי כניסה: מעלית מעוצבת בסטנדרט גבוה • מערכת אינטרקום, טלוויזיה במעגל סגור • לובי כניסה מפואר המשלב תאורה חדשנית